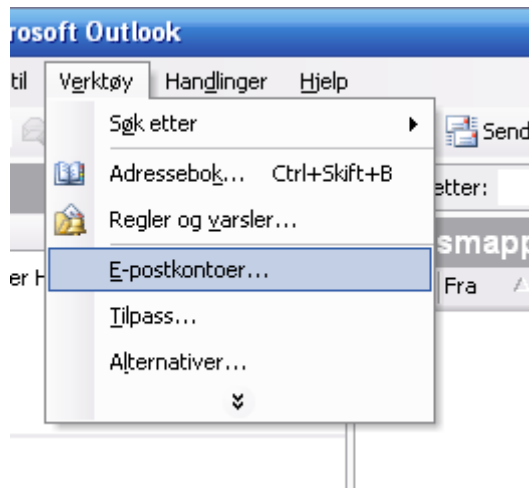
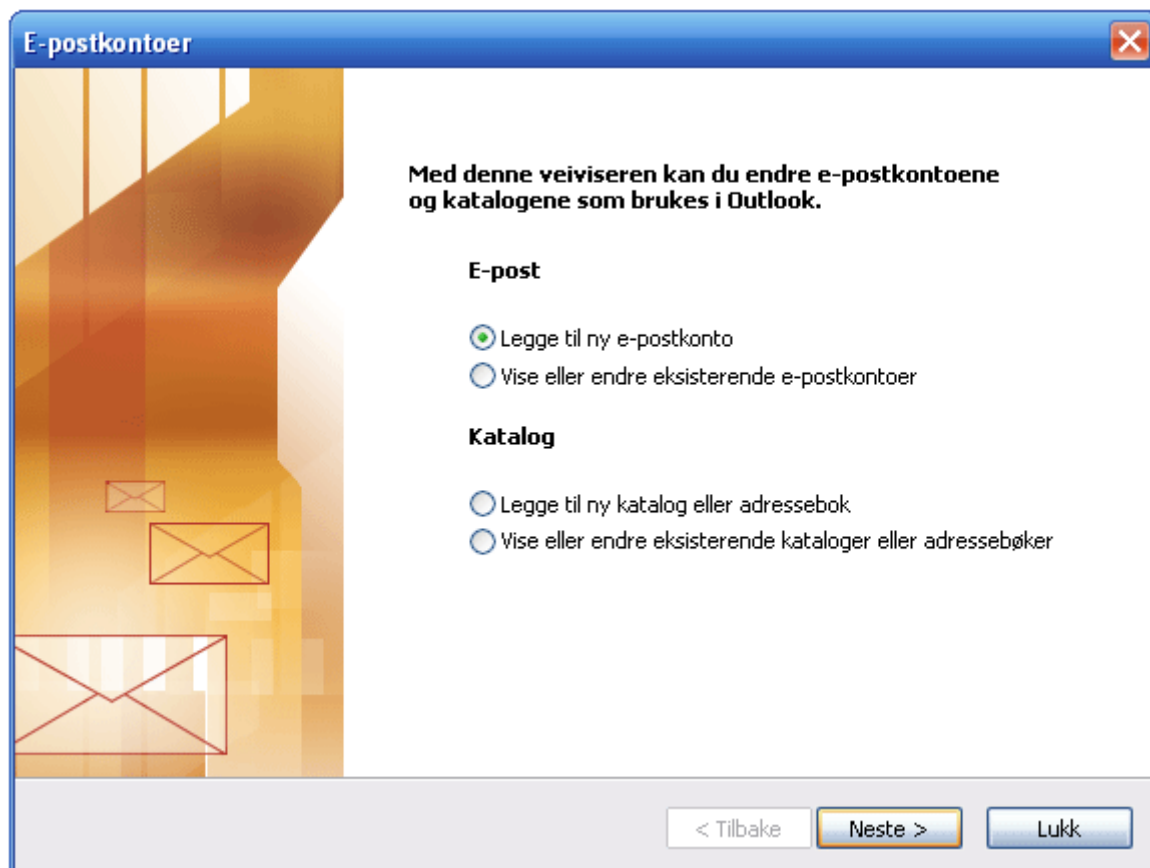


Slik setter du opp epostkonto i Outlook 2003 (XP)

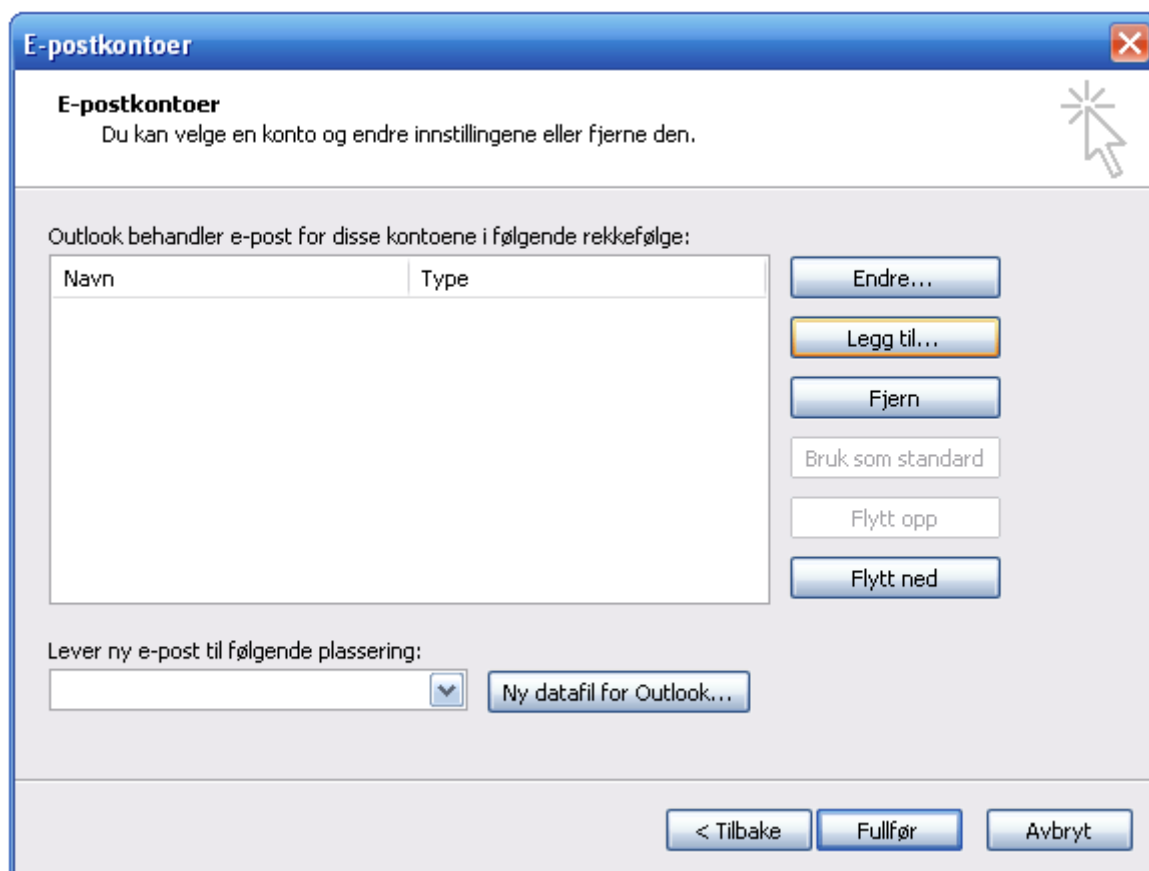
1. Åpne epostklienten. Velg "E-postkontoer" under "Verktøy" i verktøylinjen.



2. Legge til ny epostkonto



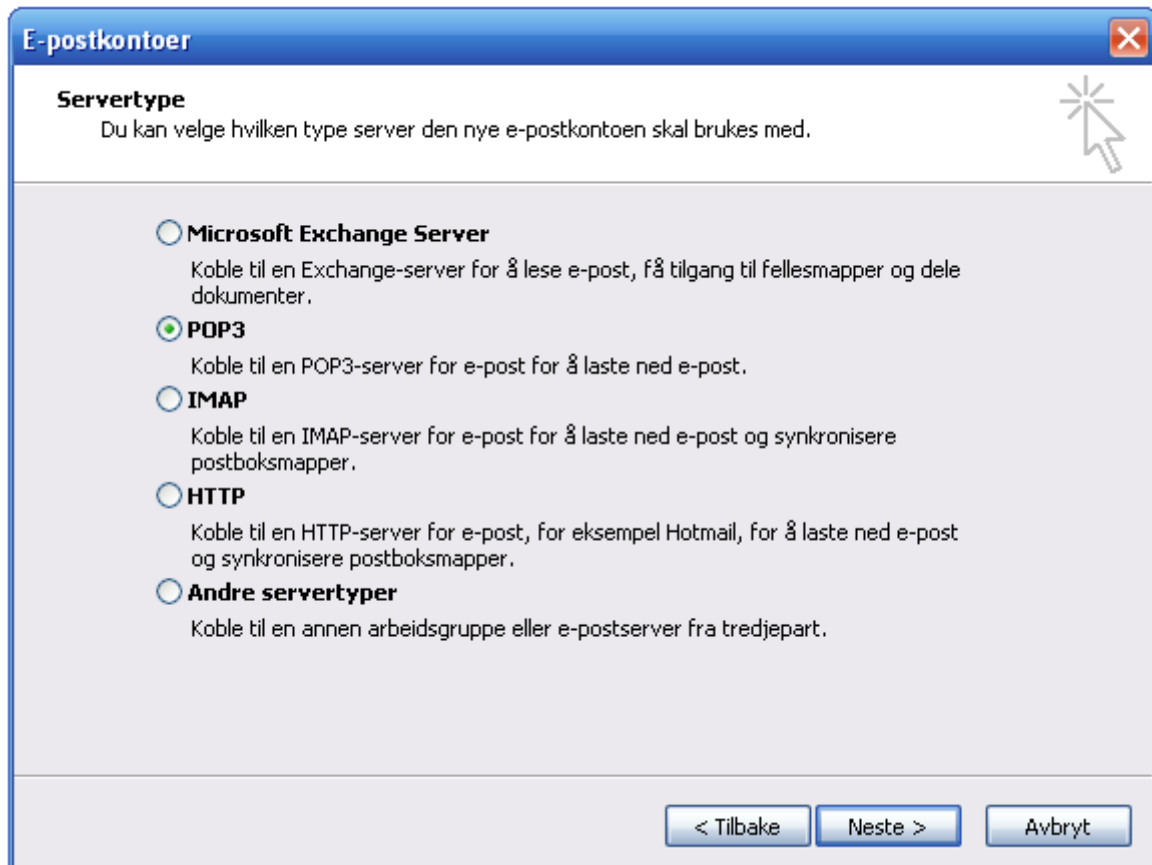
3. Velg Legg til...



4. POP3 / IMAP

Dersom du kun har behov for å lese epost på ett sted anbefaler vi POP3. Denne typen laster ned alle epost til din maskin.

Dersom du ønsker å lese epost fra flere maskiner anbefaler vi IMAP. Da vil innboks og andre øvrige mapper være synkronisert på alle maskiner.



5. Husk at brukernavn er identisk med din epostadresse.

Dersom du har bredbånd fra Tele2, Chello eller Get, må du bruke deres SMTP-server.

Bruker du mail.ditt-domenenavn.no på utgående epost, må du aktivere godkjenning for utgående epost. Klikk på "Flere innstillinger"

E-postkontoer

Innstillinger for e-post for Internett (POP3)
Alle disse innstillingene er nødvendig for at e-postkontoen skal virke.

Brukerinformasjon

Navn:

E-postadresse:

Serverinformasjon

Server for innkommende e-post (POP3):

Server for utgående e-post (SMTP):

Påloggingsinformasjon

Brukernavn:

Passord:

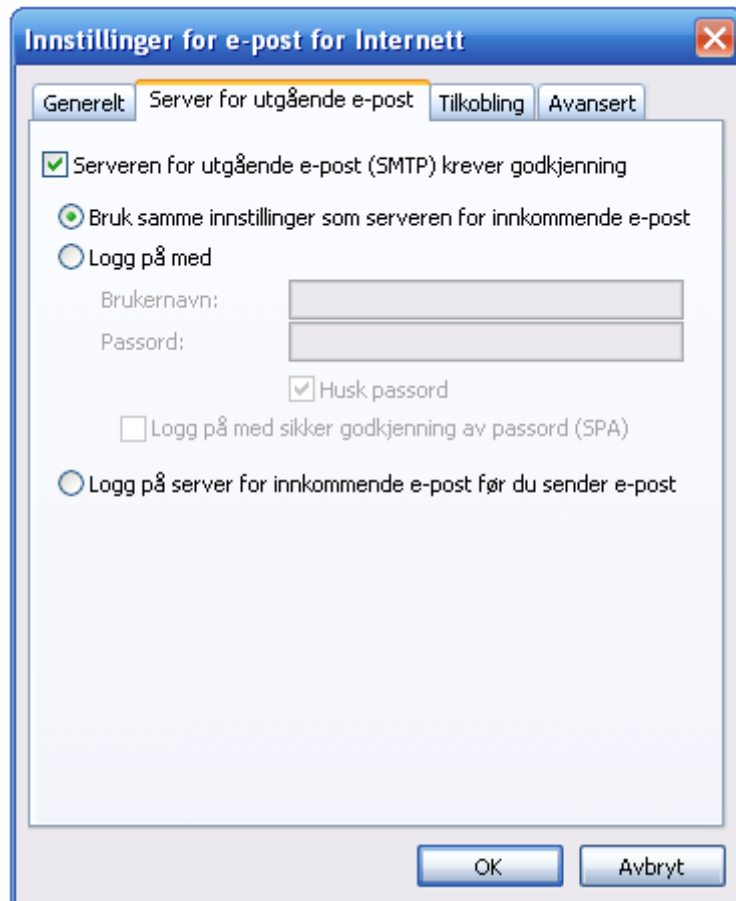
Husk passord

Logg på med sikker godkjenning av passord (SPA)

Test innstillingene

Etter å ha fylt inn informasjonen i dette skjermbildet, anbefales det at du tester kontoen ved å klikke på knappen nedenfor. (Krever nettverkstilkobling)

6. Aktivér 'Serveren for utgående epost krever godkjenning'.



7. Klikk OK.

8. Epostkontoen er nå ferdig satt opp :)